

GLOBAL ADAPTIVE CAPITAL APPRE- -CIATION FUND I USD INC

Janus Henderson
INVESTORS

Dati al 31. luglio 2019 - Materiale diffuso a partire dal 13. agosto 2019

Forma giuridica

Società d'investimento irlandese

Data di lancio del comparto

28. giugno 2016

Massa gestita (USD)

33.49m

Benchmark

MSCI All Countries World Index

Data di lancio della classe di azioni

28. giugno 2016

NAV (USD)

12.34

Rendimento da distribuzioni*

0.5%

Spese d'ingresso massime

2.00%

Spese di gestione annue (SGA)

0.80% pa

Spese applicabili comprese SGA

1.04%

Commissione di rendimento

n.d.

Data senza dividendo

15-apr e/o 15-ott

Data del pagamento

Terzo giorno lavorativo dopo la data XD

Codici

ISIN: IE00BZ773N20

Sedol: BZ773N2

Bloomberg: JANGIU ID

WKN: A2AMY6

Rating

Morningstar - ★★★

Obiettivo del comparto

L'obiettivo del Global Adaptive Capital Appreciation Fund è ricercare rendimenti assoluti pari alla liquidità +5%-7% su un intero ciclo del mercato, gestendo al contempo un ribasso a 12-mesi mobili non superiore al 20%. Investendo gli attivi in un portafoglio di azioni e obbligazioni globali, il Fondo cercherà di generare rendimenti assoluti regolari e interessanti. Utilizzando le informazioni implicite nei prezzi delle opzioni, il Fondo modificherà la sua asset allocation in funzione della probabilità futura dei movimenti di mercato estremi ('evento di coda'), sia al rialzo che al ribasso. Cercando di mitigare gli eventi di mercato negativi e ottimizzando quelli positivi, il Fondo mira a massimizzare il patrimonio ed il valore futuro.

Caratteristiche principali

- Orientamento al rendimento assoluto.
- Il rendimento cumulativo viene ottimizzato principalmente attraverso il contenimento delle perdite estreme e la partecipazione ai guadagni in ogni periodo di tempo.
- La tecnologia proprietaria cerca i segnali implicite nei prezzi delle opzioni per prevedere perdite e guadagni estremi in futuro per diverse asset class e correlazioni.
- Il controllo del rischio si concentra sulle possibili perdite, cercando di mantenere il rischio costante nell'ottica di contenere i costi di convessità.

Informazioni aggiuntive

Le prime 10 posizioni in portafoglio si basano sul valore nominale assoluto, ed escludono contratti a termine in valuta e future su eurodollari. L'analisi per asset allocation esclude i contratti a termine in valuta. I primi 10 Paesi escludono i contratti a termine in valuta e le disponibilità liquide.

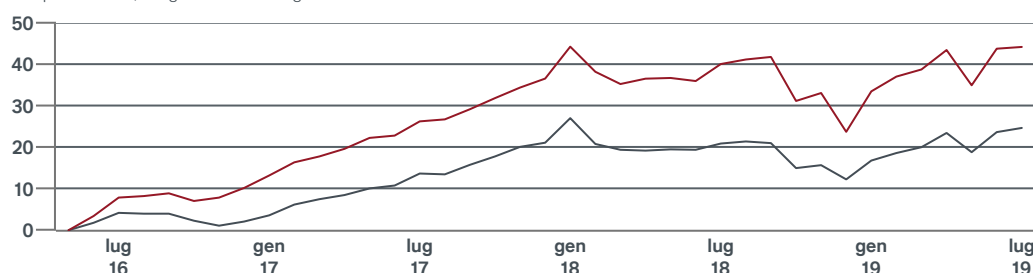
Il rating Morningstar non viene indicato se il comparto ha meno di tre anni o se il rating è inferiore a 3 stelle. In caso di disinvestimento può essere applicata una commissione di negoziazione a breve termine come indicato nel Prospetto informativo. Si prega di notare che, nel caso in cui i titoli in portafoglio, le classi di azioni e il Paese di residenza dell'investitore abbiano valute diverse, sussiste un rischio di cambio. È una società di investimento irlandese disciplinata dalla Banca centrale irlandese.

Gestore/gestori del comparto

Ashwin Alankar, Ph.D., Enrique Chang

Performance in (USD)

Crescita percentuale, 29 giu 2016 a 31 lug 2019.



■ Janus Henderson Global Adaptive Capital Appreciation Fund - Class I USD Inc (24.7%)

■ MSCI AC World NR Index (44.3%)

Fonte: al 31 lug 2019. © 2019 Morningstar. Tutti i diritti riservati, il rendimento è al netto delle commissioni, reddito lordo reinvestito.

Performance cumulativa variazione %	I Inc	Indice	Quartile	Performance anni solari variazione %	I Inc	Indice
1 anno	3.1	2.9	2°	31 dic 2017 al 31 dic 2018	-7.3	-9.4
2 anni	9.7	14.2	2°	31 dic 2016 al 31 dic 2017	18.7	24.0
3 anni	19.7	33.7	3°	31 dic 2015 al 31 dic 2016	n.d.	n.d.
4 anni	n.d.	n.d.	n.d.	31 dic 2014 al 31 dic 2015	n.d.	n.d.
5 anni	n.d.	n.d.	n.d.	31 dic 2013 al 31 dic 2014	n.d.	n.d.

Fonte: al 31 lug 2019. © 2019 Morningstar. Tutti i diritti riservati, il rendimento è al netto delle commissioni, reddito lordo reinvestito. Dove sono riportati i quartili, il 1° quartile indica che la classe di azioni rientra nel primo 25% delle classi di azioni del suo settore.

Fonte: al 31 dic 2018. © 2019 Morningstar. Tutti i diritti riservati, il rendimento è al netto delle commissioni, reddito lordo reinvestito. I dati specifici sulla performance sono soggetti a variazione dato che le informazioni sul dividendo finale pervengono dopo la fine dell'anno.

Le informazioni qui riportate: (1) sono di proprietà di Morningstar e/o dei relativi fornitori di contenuto; (2) non possono essere copiate né distribuite; e (3) non sono garantite in termini di accuratezza, completezza o tempestività. Né Morningstar né i relativi fornitori di contenuto possono essere ritenuti responsabili per qualsiasi danno o perdita derivante dall'utilizzo di queste informazioni.

Il rendimento passato non è indicativo dei risultati futuri. Il valore degli investimenti e il reddito da essi derivante possono diminuire o aumentare, ed è possibile che agli investitori non venga restituita l'intera somma originariamente investita.

Si rimanda alla pagina successiva per le scomposizioni ed i rischi.

GLOBAL ADAPTIVE CAPITAL APPRE- -CIATION FUND I USD INC

Janus Henderson
INVESTORS

(continua)

Primi 10 titoli	(%)	Asset allocation	(%)	Primi 10 paesi	(%)
SPI 200 FUTURES Sep19	15.8	Azioni	88.3	United States	36.7
MSCI EmgMkt Sep19	12.1	Mercati sviluppati	73.2	Australia	15.8
NIKKEI 225 (OSE) Sep19	10.6	Mercati emergenti	15.1	Giappone	10.6
NASDAQ 100 E-MINI Sep19	9.9	Reddito fisso	13.2	Francia	4.6
CREDIT AGRICOLE CIB NY 0% 08/01/2019	9.0	Titoli di Stato	10.1	Canada	4.0
S&P500 EMINI FUT Sep19	8.9	Credito	3.1	United Kingdom	3.8
E-Mini Russ 2000 Sep19	8.5	Materie prime	0.7	Cina	3.4
WALGREENS BOOTS ALLIANCE 0% 08/13/2019	6.0	Materie prime	0.7	India	3.4
PUGET SOUND ENERGY INC 0% 08/02/2019	4.5	Cassa e disponibilità liquide	97.5	Italia	2.7
SHERWIN-WILLIAMS CO 0% 08/08/2019	4.5			Germania	2.6

Quali sono i rischi specifici di questo comparto?

- Le azioni possono perdere valore rapidamente e in genere implicano rischi più elevati rispetto alle obbligazioni o agli strumenti del mercato monetario. Il valore dell'investimento può di conseguenza diminuire.
- L'emittente di un'obbligazione (o di uno strumento del mercato monetario) può non essere più disposto o in grado di pagare gli interessi o di rimborsare il capitale al comparto. Qualora ciò accada, o qualora il mercato ritenga che ciò possa accadere, il valore dell'obbligazione scende.
- Quando i tassi di interesse salgono (oppure scendono), i prezzi di diversi titoli possono risentirne in modo diverso. In particolare, il valore di un'obbligazione in genere scende quando i tassi di interesse salgono. Il rischio in genere aumenta con il prolungarsi della scadenza di un investimento obbligazionario.
- I mercati emergenti espongono il comparto a un grado di volatilità più alto e a un maggiore rischio di perdita rispetto ai mercati sviluppati. Possono inoltre essere soggetti a eventi economici e politici avversi e possono essere meno regolamentati, con procedure di custodia e di liquidazione meno rigorose.
- Questo comparto può avere un portafoglio particolarmente concentrato rispetto al suo universo di investimento o ad altri comparti del settore. Un evento avverso che influisca anche su un numero limitato di posizioni può generare una forte volatilità o provocare perdite per il comparto.
- Il comparto potrebbe avvalersi di strumenti derivati allo scopo di conseguire i propri obiettivi di investimento. Questo potrebbe determinare un "effetto leva" che potrebbe amplificare il risultato di un investimento. I guadagni o le perdite del comparto potrebbero pertanto risultare superiori al costo dello strumento derivato. Gli strumenti derivati comportano inoltre ulteriori rischi, in particolare il fatto che la controparte nel derivato non sia in grado di adempiere ai propri obblighi contrattuali.
- Qualora il comparto detenga risorse in valute diverse dalla sua valuta base o l'investitore investa in una classe di azioni in una valuta diversa da quella del comparto (a meno che non sia coperta dal rischio di cambio), il valore dell'investimento può subire variazioni in base alle oscillazioni dei tassi di cambio.
- Può diventare difficile valutare o vendere un titolo del comparto nel momento o al prezzo desiderato, soprattutto in condizioni di mercato estreme, quando i prezzi degli strumenti possono scendere incrementando il rischio di perdita dell'investimento.

Rischi generali

- Le performance conseguite in passato non costituiscono un'indicazione di analoghi rendimenti futuri.
- Il valore degli investimenti e il reddito da essi derivante possono diminuire o aumentare ed è possibile che agli investitori non venga restituita l'intera somma originariamente investita.
- Le considerazioni e le agevolazioni fiscali dipendono dalle circostanze specifiche di ogni investitore e sono soggette a variazione.

Per ulteriori informazioni visitare il nostro sito Internet: www.janushenderson.com

Tel: +39 02 72 14 731 Fax: +39 02 72 14 7350

E-mail: info.italy@janushenderson.com

oppure le chiediamo di rivolgersi al proprio rappresentante in Janus Henderson Investors.

Informazioni importanti

Fonte: Janus Henderson Investors. * Il Rendimento da distribuzioni riflette l'importo che si prevede venga distribuito nei successivi 12 mesi, in percentuale del NAV del comparto alla data di riferimento. L'importo si basa sul profilo del portafoglio in quel determinato giorno ed è al netto delle spese e al lordo delle imposte. I titoli non necessariamente corrispondono al 100% a causa degli arrotondamenti. DESTINATO UNICAMENTE A INVESTITORI PROFESSIONALI. Esclusivamente per investitori qualificati, clienti istituzionali e wholesale. Pubblicato: (a) in Europa da Janus Capital International Limited ("JCIL"), autorizzata e disciplinata nel Regno Unito dalla Financial Conduct Authority, Henderson Management S.A. (numero di iscrizione al registro B22848) costituita e iscritta al Registro delle Imprese in Lussemburgo, con sede legale in rue de Bitbourg 2, L-1273 Lussemburgo, è autorizzata dalla Commission de Surveillance du Secteur Financier (CSSF) e (b) a Dubai da JCIL, autorizzata e disciplinata dalla Dubai Financial Services Authority come ufficio di rappresentanza. JCIL agisce in qualità di lead investment adviser per Janus Henderson Capital Funds plc (JHCF). Janus Capital Management LLC, Janus Henderson Investors (Singapore) Limited, INTECH Investment Management LLC e Perkins Investment Management LLC agiranno in qualità di subconsulenti per JCIL. JHCF è un organismo di investimento collettivo in valori mobiliari (OICVM) costituito in conformità alle leggi irlandesi, con responsabilità separata tra i comparti. Si consiglia agli investitori di procedere con i propri investimenti solamente dopo aver letto attentamente il Prospetto informativo aggiornato che contiene le informazioni su commissioni, spese e rischi, disponibile presso tutti i distributori e gli agenti incaricati dei pagamenti. Le posizioni in portafoglio possono cambiare senza preavviso. Un investimento nel comparto può non essere adatto a tutti gli investitori e non è disponibile per tutti gli investitori in ogni giurisdizione. Non è disponibile per i cittadini statunitensi. Il presente documento non può essere utilizzato in un Paese o con soggetti che non hanno la facoltà di investire nel comparto. JHCF non è disciplinata dalla Financial Conduct Authority e le protezioni previste dal Financial Services Compensation Scheme e dal Financial Ombudsman Service non saranno disponibili in relazione a un investimento. I rendimenti passati non sono garanzia dei risultati futuri. Il tasso di rendimento può variare e il valore del capitale di un investimento oscillerà in base all'andamento del mercato e dei tassi di cambio. Il valore delle quote, al rimborso, potrebbe essere inferiore o superiore al costo iniziale. Il presente documento ha unicamente fine illustrativo e non è un invito ad acquistare comparti JHCF. Janus Henderson Group plc e le sue controllate non sono responsabili dell'eventuale distribuzione illegale del presente documento a terzi, nella sua interezza o in parte, né delle informazioni tratte da questa presentazione e non garantiscono che le informazioni fornite siano accurate, complete o tempestive, né rilasciano alcuna garanzia in merito ai risultati ottenuti attraverso il loro utilizzo. I dati sul rendimento non prendono in considerazione le commissioni e i costi sostenuti per l'emissione e il rimborso delle quote. L'estratto del prospetto informativo (edizione per la Svizzera), lo statuto, l'estratto del bilancio annuale e semestrale, in tedesco, sono disponibili gratuitamente presso il rappresentante in Svizzera: First Independent Fund Services Ltd ("FIFS"), Klausstrasse 33, CH-8008 Zurich, Switzerland, tel: +41 44 206 16 40, fax: +41 44 206 16 41, web: <http://www.fifs.ch>. L'agente per i pagamenti svizzero è: Banque Cantonale de Genève, 17, quai de l'Île, CH-1204 Geneva. Le quotazioni più recenti sono reperibili sul sito www.fundinfo.com. È vietata la distribuzione all'esterno. Le telefonate possono essere registrate a fini di reciproca protezione, per migliorare l'assistenza ai clienti e per ottemperare alle norme di conservazione dei dati. Janus Henderson, Janus, Henderson, Perkins, Intech, Alphasen, VelocityShares, Knowledge, Shared e Knowledge Labs sono marchi commerciali di Janus Henderson Group plc o di una delle sue società controllate. © Janus Henderson Group plc.