

# GLOBAL INVESTMENT GRADE BOND FUND

Categorie I€acc(Hedged) ISIN: IE00B4Q8M094

Janus Henderson  
INVESTORS

Een subfonds van Janus Henderson Capital Funds plc

## Doelstellingen en beleggingsbeleid

Het fonds streeft op termijn naar een total return (vermogensgroei en inkomsten) voor uw belegging. Het fonds investeert wereldwijd voornamelijk in obligaties en andere schuldeffecten (schuld die door een onderneming wordt geëmitteerd en ge- of verkocht kan worden en recht geeft op inkomsten).

Het fonds belegt voornamelijk in obligaties en, in mindere mate, in andere schuldeffecten uitgegeven door ondernemingen die een rating van investment-grade (hoge beleggingskwaliteit) hebben gekregen van ratingbureaus of, als ze geen rating hebben, van gelijkwaardige kwaliteit zijn.

Het fonds kan maximaal 25% van de waarde van zijn vermogen beleggen in high-yield obligaties en andere schuldeffecten van emittenten overal ter wereld. High-yield obligaties (ofwel 'junk bonds') zijn schuldeffecten waaraan ratingbureaus een rating van lage beleggingskwaliteit hebben

gegeven vanwege het hogere risico dat deze niet worden terugbetaald of, wanneer geen rating is afgegeven, van gelijke kwaliteit. High-yield schuldeffecten bieden doorgaans hogere inkomsten.

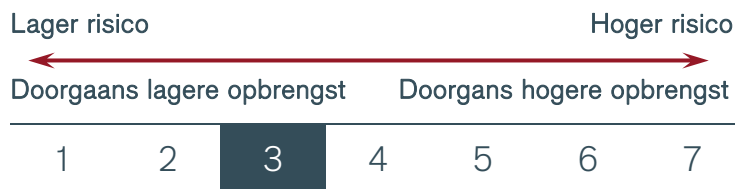
Om het risico of de kosten van de portefeuille te verminderen, kan het fonds gebruikmaken van financiële derivaten (complexe financiële instrumenten). Derivaten kunnen ook worden ingezet om extra opbrengsten of inkomsten voor het fonds te genereren.

Het fonds kan beleggen in andere in aanmerking komende effecten die worden vermeld in het prospectus.

Normaliter kunt u uw aandelen dagelijks verkopen (d.w.z. op een handelsdag voor het fonds).

Deze aandelen categorie betaalt de inkomsten niet uit maar herbelegt deze om uw vermogen te doen aangroeien.

## Risico- en opbrengstprofiel



Deze categorie wordt berekend met gebruikmaking van historische gegevens en is gebaseerd op koersschommelingen in de betreffende aandelen categorie (volatiliteit); dit is niet per se een betrouwbare indicator voor toekomstig risico. De getoonde risicocategorie wordt niet gegarandeerd en kan in de loop der tijd veranderen.

De laagste categorie houdt niet in dat het een belegging zonder risico betreft.

Deze aandelen categorie is gezien haar eerdere waardedalingen en – stijgingen in categorie 3 ingedeeld. Beleggingen in schuldeffecten fluctueren doorgaans minder dan gelijksoortige beleggingen in aandelen.

Deze risicocategorie houdt geen rekening met de volgende beleggingsrisico's voor deze aandelen categorie:

**Beleggingsrisico:** de waarde van beleggingen in het fonds en de inkomsten daaruit kunnen zowel stijgen als dalen. Het fonds is wellicht niet in staat zijn beleggingsdoelstellingen te verwezenlijken.

**High-Yield effecten:** het fonds belegt in schuldeffecten van lage beleggingskwaliteit die een hogere rentebetaling kennen. High-yield schuldeffecten worden beschouwd als speculatiever van aard en gevoeliger voor negatieve marktontwikkelingen.

**Liquiditeitsrisico:** sommige van de effecten en valuta's waarin het fonds belegt zijn soms moeilijk verkoopbaar wat kan leiden tot koersschommelingen waardoor het fonds niet de gewenste koers ontvangt bij het verkopen van deze effecten of valuta's.

**Risico betreffende rente en krediet:** omdat het fonds belegt in effecten met een rating beneden investment grade, bestaat de kans dat een emittent niet in staat is de schuld en de daarop betrekking hebbende rente aan het fonds terug te betalen. De waarde van schuldeffecten in bezit van het fonds fluctueert in reactie op veranderingen in de wisselkoersen.

**'Downgrade'-risico:** de kredietkwaliteit van schuldeffecten waarin het fonds belegt kan achteruit gaan en niet langer als investment grade (beleggingskwaliteit) gelden maar evolueren naar lage beleggingskwaliteit.

**Valutarisico:** het fonds kan beleggingen aanhouden in andere valuta's dan de basisvaluta van het fonds. Schommelingen in de wisselkoersen kunnen het fonds blootstellen aan verliezen die los staan van de beleggingsresultaten.

**Risico van beleggen in financiële derivaten:** het fonds maakt gebruik van gespecialiseerde financiële derivaten (FDI) die kunnen leiden tot een hefboomwerking voor winsten en verliezen en die daarmee het risico aanzienlijk vergroten. Wij proberen het risico te verkleinen door gebruik te maken van een robuust risicobeheer gericht op het beperken van het maximale potentiële verlies. Het gebruik van deze instrumenten houdt andere risico's in, in het bijzonder tegenpartijrisico. Dit is het risico dat elke partij van een contract loopt als de andere partij zijn contractuele verplichtingen niet nakomt.

Voor gedetailleerde uitleg over de risico's zie het hoofdstuk 'Risicofactoren en Speciale overwegingen' in het Prospectus.

## Kosten

De kosten die u betaalt worden gebruikt om de kosten van de exploitatie van het fonds te betalen, met inbegrip van de marketing- en distributiekosten. Deze kosten verminderen de potentiële groei/opbrengst van uw belegging.

### Enmalige kosten vóór of na uw belegging

Instapvergoeding	2,00 %
Uitstapvergoeding	Geen

Dit is het maximale bedrag dat in mindering komt op uw kapitaal voordat dit wordt belegd / op de inkomsten uit uw belegging voordat deze aan u worden uitbetaald.

### Kosten die jaarlijks aan het fonds worden onttrokken

Lopende kosten	0,84 %
----------------	--------

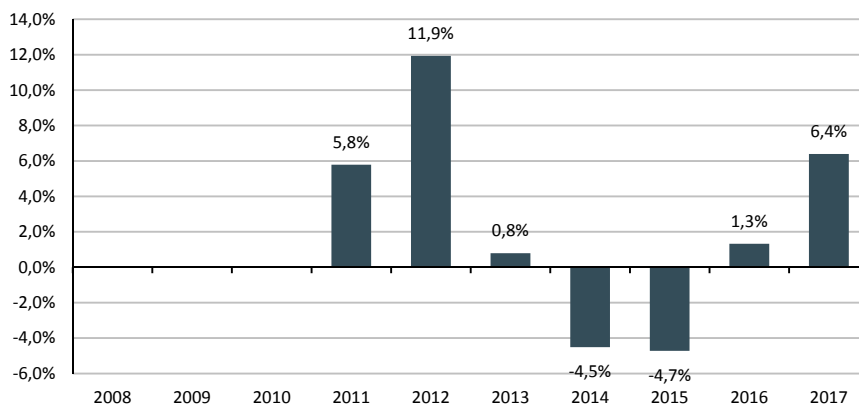
### Kosten die in bijzondere omstandigheden aan het fonds worden onttrokken

Uitvoeringsprovisie	Geen
Omwisselingskosten	Geen

Het getoonde cijfer is een maximum bedrag. In sommige gevallen betaalt u minder. Uw financieel adviseur kan u informeren over uw werkelijke kosten.

De lopende kosten zijn gebaseerd op de uitgaven over het vorige jaar dat eindigde in december 2017. Dit bedrag is exclusief portfeuilletransactiekosten en kan van jaar tot jaar verschillen. Meer gegevens over de kosten vindt u in het hoofdstuk *Vergoedingen en uitgaven* in het prospectus van het fonds.

## In het verleden behaalde resultaten



I£acc(Hedged)

Resultaten behaald in het verleden vormen geen garantie voor de toekomst.

Voor de in het verleden behaalde resultaten is geen rekening gehouden met instap-, uitstap- en omwisselingskosten maar wel met de lopende kosten zoals weergegeven in het hoofdstuk Kosten.

Het rendement van deze categorie wordt berekend in EUR.

Het fonds werd geïntroduceerd op 29 oktober 2010. Deze aandelencategorie ving aan op 29 oktober 2010.

## Praktische informatie

De bewaarder is Citi Depository Services Ireland Designated Activity Company.

Janus Henderson Global Investment Grade Bond Fund is een subfonds van Janus Henderson Capital Funds plc, een paraplufonds met gescheiden aansprakelijkheid tussen de subfondsen. De activa van het fonds zijn gescheiden van die van de andere subfondsen van Janus Henderson Capital Funds plc. Dit document beschrijft een aandelencategorie van het fonds. Het prospectus en de (half-)jaarverslagen worden opgesteld voor het paraplufonds.

Nadere informatie over het fonds, kopieën van het prospectus en de (half-)jaarverslagen kunnen kosteloos in de Engelse taal (het prospectus is ook beschikbaar in het Frans, en Italiaans) worden opgevraagd bij Janus Henderson Capital Funds plc, Earlsfort Centre, Earlsfort Terrace, Dublin 2, Ierland en zijn ook beschikbaar op JanusHenderson.com.

Informatie over het huidige beloningsbeleid van het fonds, inclusief een beschrijving van de wijze waarop de beloning en uitkeringen worden berekend en de identiteit van de personen die verantwoordelijk zijn voor het toekennen van de beloning en uitkeringen is beschikbaar op [www.janushenderson.com/ukpa/documents-finder](http://www.janushenderson.com/ukpa/documents-finder). Op verzoek is een gedrukt exemplaar van de informatie kosteloos verkrijgbaar bij de beleggingsadviseur van het fonds, Janus Capital International Limited.

De meest recente aandelenkoersen en verdere praktische informatie kunnen gedurende kantooruren worden opgevraagd bij het hoofdkantoor van de beheerder van Janus Henderson Capital Funds plc, Citibank Europe plc op het adres 1 North Wall Quay, Dublin 1, Ierland.

Afhankelijk van toestemming van de Raad van Bestuur kunt u over het algemeen uw aandelen omwisselen voor aandelen van een corresponderende aandelencategorie of een ander subfonds van Janus Henderson Capital Funds plc. Nadere informatie kan worden gevonden in het hoofdstuk Omwisselen van aandelen in het prospectus.

Op dit fonds zijn de fiscale wet- en regelgeving van Ierland van toepassing. Afhankelijk van uw land van inwoning kan dit van invloed zijn op uw persoonlijke belasting situatie. Neem voor nadere informatie contact op met uw belastingadviseur.

Janus Henderson Capital Funds plc kan enkel aansprakelijk worden gesteld op grond van een in dit document opgenomen verklaring die misleidend, incorrect of niet in overeenstemming met de desbetreffende delen van het prospectus van de icbe is.