

CHINA FUND A1 USD

Janus Henderson
INVESTORS

Dati al 31. agosto 2019 - Materiale diffuso a partire dal 11. settembre 2019

Forma giuridica

SICAV lussemburghese

Data di lancio del comparto

25. gennaio 2008

Valuta di denominazione

USD

Massa gestita (USD)

151.27m

Benchmark

MSCI China Index

Data di lancio della classe di azioni

25. gennaio 2008

Investimento minimo (USD)

2'500

NAV (USD)

19.47

Rendimento storico*

0.00%

Spese d'ingresso massime

5.00%

Spese di gestione annue (SGA)

1.20% pa

Spese applicabili comprese SGA

1.92%

Commissione di rendimento[†]

10% dell'importo pertinente

Codici

ISIN: LU0327786827

Sedol: B29KJN0

Bloomberg: HENCHAD LX

Valor: 3537483

WKN: AOM7WV

Rating

Morningstar - ★★★

Obiettivo del comparto

L'obiettivo del comparto è di ottenere la crescita del capitale investendo almeno l'80% del suo patrimonio netto in azioni, o titoli collegati ad azioni, di società con sede legale in Cina o a Hong Kong, o che svolgono la maggior parte delle loro attività in Cina o a Hong Kong. Il comparto assume posizioni long o al rialzo in titoli che ritiene promettenti (ovvero il comparto guadagnerà nella misura in cui il prezzo di queste azioni sale), e assume posizioni short o al ribasso in titoli il cui prezzo probabilmente diminuirà (in questo caso il comparto guadagnerà nella misura in cui il prezzo del titolo scende). Il comparto avrà un'esposizione molto più consistente sulle posizioni long, pertanto presenterà una correlazione elevata con i mercati azionari cinesi in genere. Il comparto può utilizzare strumenti derivati per conseguire il suo obiettivo di investimento, per ridurre il rischio oppure per gestire il portafoglio in modo più efficiente.

Informazioni aggiuntive

Si prega di notare che a partire dal 1° agosto 2017 questo fondo è gestito anche da May Ling Wee.

NB: a partire dal 6 febbraio 2015, Charlie Awdry ha assunto la gestione del comparto, subentrando a Caroline Maurer.

Si prega di notare che eventuali differenze tra le valute dei titoli in portafoglio, le valute delle classi di azioni e la valuta del paese di residenza dell'investitore lo espongono al rischio di cambio.

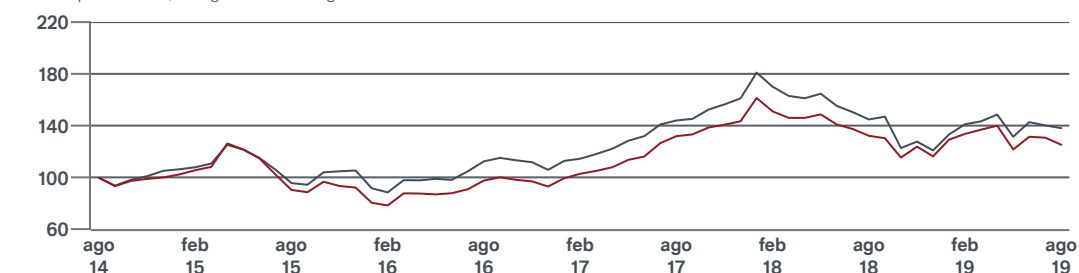
Per ricevere il nostro prospetto informativo e altre informazioni, si rimanda al nostro sito Web: www.janushenderson.com.

Gestore/gestori del comparto

Charlie Awdry, CFA, May Ling Wee, CFA

Performance in (USD)

Crescita percentuale, 31 ago 2014 a 31 ago 2019.



■ Janus Henderson Horizon China Fund A1 USD (38.4%)

■ MSCI China NR Index (25.6%)

Fonte: al 31 ago 2019. © 2019 Morningstar. Tutti i diritti riservati, il rendimento è al netto delle commissioni, reddito lordo reinvestito, ricalcolato con valore di riferimento a 100.

Performance cumulativa variazione %	A1	Indice	Performance anni solari variazione %	A1	Indice
1 mese	-1.5	-4.2	31 dic 2017 al 31 dic 2018	-24.9	-18.9
Da inizio anno	14.2	7.7	31 dic 2016 al 31 dic 2017	52.0	54.1
1 anno	-4.7	-5.2	31 dic 2015 al 31 dic 2016	0.5	0.9
5 anni	38.4	25.6	31 dic 2014 al 31 dic 2015	0.3	-7.8
Dal lancio	96.0	53.0	31 dic 2013 al 31 dic 2014	8.5	8.0

Fonte: al 31 ago 2019. © 2019 Morningstar. Tutti i diritti riservati, il rendimento è al netto delle commissioni, reddito lordo reinvestito.

Fonte: al 31 dic 2018. © 2019 Morningstar. Tutti i diritti riservati, il rendimento è al netto delle commissioni, reddito lordo reinvestito.

Le informazioni qui riportate: (1) sono di proprietà di Morningstar e/o dei relativi fornitori di contenuto; (2) non possono essere copiate né distribuite; e (3) non sono garantite in termini di accuratezza, completezza o tempestività. Né Morningstar né i relativi fornitori di contenuto possono essere ritenuti responsabili per qualsiasi danno o perdita derivante dall'utilizzo di queste informazioni.

Il rendimento passato non è indicativo dei risultati futuri. Il valore degli investimenti e il reddito da essi derivante possono diminuire o aumentare, ed è possibile che agli investitori non venga restituita l'intera somma originariamente investita.

Si rimanda alla pagina successiva per le scomposizioni ed i rischi.

CHINA FUND A1 USD

(continua)

Janus Henderson
INVESTORS

Primi 10 titoli	(%)	Ripartizione geografica	Lordo Netto (%)	Primi 10 settori	Lordo Netto (%)
Alibaba Group	9.7	Hong Kong	74.3	Beni voluttuari	44.4
Tencent	9.5	Stati Uniti d'America (compresi ADI)	33.3	Servizi di comunicazione	19.6
AIA Group	6.9	Cina A share	14.9	Finanza	18.8
Ping An Insurance Group Co of China	6.1			Salute	6.6
ENN Energy	5.0			Investimento immobiliare	6.3
Sands China	4.9			Servizi di pubblica utilità	5.0
Galaxy Entertainment Group	4.8			Energia	4.8
Jiangsu Hengrui Medicine	4.1			Informatica	4.1
China Resources Land	3.7			Materiali	3.7
New Oriental Education & Technology Group	3.6			Industriali	3.5
Numero di posizioni totale	52			Esposizione totale del fondo	122.6

Quali sono i rischi specifici di questo comparto?

- Questo fondo è concepito per essere inserito all'interno di un portafoglio d'investimento diversificato. Gli investitori dovrebbero valutare con attenzione la quota del portafoglio investita in tale fondo.
- Il Fondo potrebbe perdere denaro se una controparte con la quale effettua scambi non fosse più intenzionata ad adempiere ai propri obblighi verso il Fondo o non fosse più in grado di farlo.
- Le azioni possono perdere valore rapidamente e normalmente implicano rischi più elevati rispetto alle obbligazioni o agli strumenti del mercato monetario. Di conseguenza il valore del proprio investimento potrebbe diminuire.
- Ciascun titolo potrebbe risultare difficile da valutare o da vendere al prezzo e nel momento desiderati, aumentando il rischio di perdite degli investimenti.
- I mercati emergenti sono meno stabili e maggiormente esposti ad eventi politici rispetto a quelli sviluppati. Ciò può indicare una maggior volatilità e maggiori rischi di perdite per il Fondo rispetto ad investimenti in mercati più sviluppati.
- Le variazioni dei tassi di cambio possono fare aumentare o diminuire il valore dell'investimento e dell'eventuale reddito da esso generato.
- Se il Fondo o una determinata classe di azioni del Fondo cerca di ridurre i rischi (ad es. oscillazioni dei tassi di cambio), le misure adottate per conseguire tale obiettivo possono risultare inefficaci, non disponibili o deleterie.

Rischi generali

- Le performance conseguite in passato non costituiscono un'indicazione di analoghi rendimenti futuri.
- Il valore degli investimenti e il reddito da essi derivante possono diminuire o aumentare ed è possibile che agli investitori non venga restituita l'intera somma originariamente investita.
- Le considerazioni e le agevolazioni fiscali dipendono dalle circostanze specifiche di ogni investitore e sono soggette a variazione.

Per ulteriori informazioni visitare il nostro sito Internet: www.janushenderson.com

Informazioni importanti

† Gli investitori devono far riferimento al prospetto informativo per le informazioni dettagliate sui casi in cui la commissione di performance è applicabile. * I rendimenti sono riportati al netto, tranne che per i comparti obbligazionari dove sono lordi. Il Rendimento storico riflette le distribuzioni dichiarate negli ultimi 12 mesi in percentuale della quotazione intermedia di mercato (mid-market) alla data indicata. Non comprende le spese preliminari e gli investitori potrebbero essere soggetti a un'imposta sulle distribuzioni. Si prega di considerare che al fine di approssimare il valore degli indicatori sintetici relativi ai portafogli di investimento, il profilo di rischio potrebbe non raggiungere il 100%. Il presente documento è destinato ad investitori residenti in Italia e non rappresenta parte integrante di alcuna offerta o invito a sottoscrivere od effettuare alcun investimento, né costituisce consulenza di alcun genere. Pertanto si prega di consultare il vostro consulente finanziario e di leggere attentamente, prima dell'adesione, il Prospetto accompagnato dai relativi KIID, disponibili in Italia sul sito internet i prega di considerare che al fine di approssimare il valore degli indicatori sintetici relativi ai portafogli di investimento, il profilo di rischio potrebbe non raggiungere il 100%. Il presente documento è destinato ad investitori residenti in Italia e non rappresenta parte integrante di alcuna offerta o invito a sottoscrivere od effettuare alcun investimento, né costituisce consulenza di alcun genere. Pertanto si prega di consultare il vostro consulente finanziario e di leggere attentamente, prima dell'adesione, il Prospetto accompagnato dai relativi KIID, disponibili in Italia sul sito internet www.janushenderson.com/horizon dell'offerente. I rapporti mensili redatti dal gestore dei comparti sono visionabili sul sito: www.janushenderson.com/horizon. Il presente documento non può essere riprodotto in alcuna forma senza il consenso esplicito di Henderson Global Investors Limited e ove tale consenso sia stato accordato, è necessario prestare attenzione al fine di garantire che la riproduzione in oggetto sia in forma tale da riflettere accuratamente le informazioni qui fornite. Sebbene Henderson Global Investors Limited ritenga che le informazioni alla data di redazione siano corrette, non è possibile rilasciare alcuna garanzia o dichiarazione in tal senso ed Henderson Global Investors Limited non si assume alcuna responsabilità nei confronti di intermediari o investitori finali per azioni compiute in base alle stesse. Non si deve fare alcun affidamento ad alcun fine sulle informazioni e opinioni espresse nel presente documento o sulla loro esattezza o completezza. Il presente documento è stato realizzato in base all'analisi di Henderson Global Investors Limited e rappresenta le opinioni della società. I contenuti vengono messi a disposizione dei clienti a titolo puramente informativo. Salvo diversa indicazione, la fonte di tutti i dati è Henderson Global Investors Limited. Si precisa che i rendimenti passati non sono indicativi di rendimenti futuri. I rendimenti sono lordi in quanto non tengono conto dei costi e delle commissioni dovute al momento dell'emissione e del rimborso delle azioni. Il valore di un investimento e l'utile che ne deriva possono diminuire o aumentare a seguito di oscillazioni di mercato e valutarie. Di conseguenza, potrebbe non essere possibile recuperare il capitale investito in origine. Alcuni comparti si caratterizzano per una maggiore volatilità dovuta alla composizione del portafoglio. Gli specifici fattori di rischio, cui l'investimento potrebbe essere legato, sono contenuti in apposite sezioni del Prospetto ed in ciascun KIID. I costi e le spese non sono dedotti di volta in volta durante il periodo dell'investimento, pertanto potrebbero essere applicati al momento della sottoscrizione cumulativamente e, in modo sproporzionato, rispetto al capitale investito. Qualora venga richiesto il rimborso delle azioni entro 90 giorni solari dall'acquisto, potrebbe essere applicata una commissione di negoziazione conformemente a quanto previsto nel Prospetto. Questo potrebbe ridurre l'ammontare rimborsato e non rendere possibile il recupero del capitale investito in origine. Il regime fiscale può variare in funzione delle disposizioni di legge di volta in volta vigenti e l'entità dello sgravio fiscale dipenderà dalle singole circostanze. Nel caso di investimenti effettuati tramite intermediari abilitati, si prega di rivolgersi direttamente a questi ultimi, in quanto costi, rendimenti e condizioni dell'investimento potrebbero differire sensibilmente. Una copia del prospetto, dei KIID, dello statuto e delle relazioni annuali e semestrali sono pubblicati sul sito www.janushenderson.com consentendone l'acquisizione su supporto durevole. Le conversazioni telefoniche possono essere registrate per la nostra reciproca protezione, per migliorare il servizio clienti e per scopi di conservazione dei registri normativi. Henderson Global Investors Limited è una società autorizzata e regolata dalla Financial Conduct Authority con sede legale in 201 Bishopsgate, London EC2M 3AE, che agisce in qualità di Gestore degli Investimenti e Distributore. Henderson Management S.A. (numero di iscrizione al registro B22848) costituita e iscritta al Registro delle Imprese in Lussemburgo, con sede legale in rue de Bitbourg 2, L-1273 Lussemburgo, è autorizzata dalla Commission de Surveillance du Secteur Financier (CSSF). Janus Henderson Horizon Fund è una società di investimento di tipo aperto costituita in Lussemburgo come "société d'investissement à capital variable" (SICAV) il 30 maggio 1985 e rappresenta un organismo di investimento collettivo autorizzato alla commercializzazione delle proprie azioni in Italia. Janus Henderson Horizon Fund è soggetta alla supervisione dell'autorità lussemburghese CSSF. Informazioni aggiuntive per gli investitori in Svizzera. Janus Henderson Horizon Fund è una società d'investimento a capitale variabile con sede legale in Lussemburgo (SICAV). Il prospetto, l'atto costitutivo e i report annuali e semestrali si possono ottenere gratuitamente in Svizzera da BNP Paribas Securities Services, Parigi, Succursale di Zurich, Selnaustrasse 16, CH-8002 Zurich, che opera inoltre come Paying Agent. In ordine alle Azioni distribuite in Svizzera e dalla Svizzera, il luogo di adempimento e foro è la sede del rappresentante. In Irlanda, l'Agente di servizio per gli investitori è BNP Paribas Fund Administration Services (Ireland) Limited. Janus Henderson, Janus, Henderson, Perkins, Intech, Alphagen, VelocityShares, Knowledge. Shared e Knowledge Labs sono marchi commerciali di Janus Henderson Group plc o di una delle sue società controllate. © Janus Henderson Group plc.